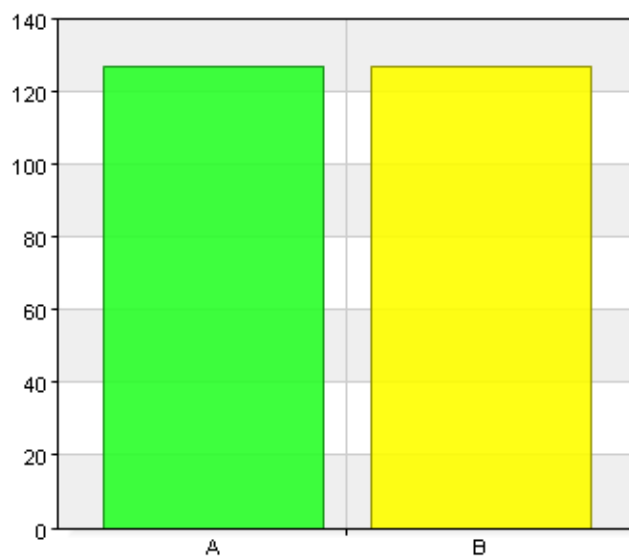


Matematik 2011

Jag är...

| Namn | Antal | % |
|-----------|-------|-----|
| A. flicka | 127 | 50 |
| B. pojke | 127 | 50 |
| Total | 254 | 100 |

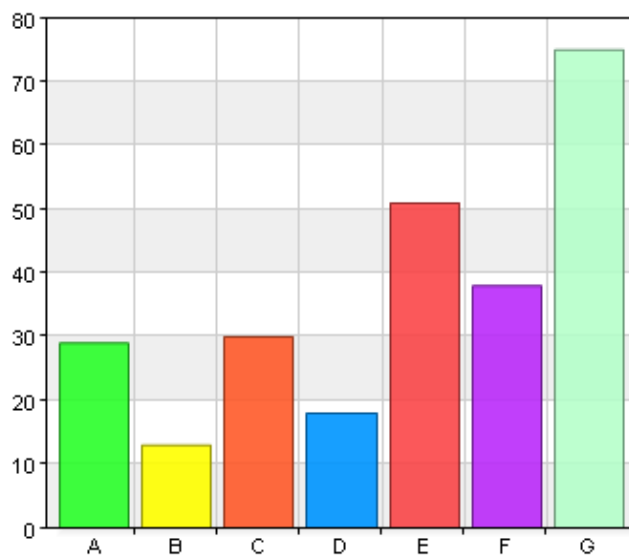
| |
|----------------|
| Svarsfrekvens |
| 100% (254/254) |



Jag går i årskurs...

| Namn | Antal | % |
|-------|-------|------|
| A. 3 | 29 | 11,4 |
| B. 4 | 13 | 5,1 |
| C. 5 | 30 | 11,8 |
| D. 6 | 18 | 7,1 |
| E. 7 | 51 | 20,1 |
| F. 8 | 38 | 15 |
| G. 9 | 75 | 29,5 |
| Total | 254 | 100 |

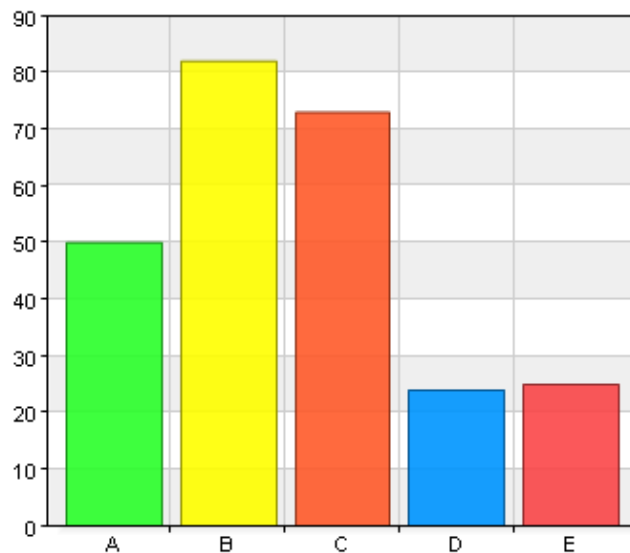
| |
|----------------|
| Svarsfrekvens |
| 100% (254/254) |



Det är roligt med matematik.

| Namn | Antal | % |
|----------------------------|-------|------|
| A. 5 - Instämmer helt | 50 | 19,7 |
| B. 4 | 82 | 32,3 |
| C. 3 | 73 | 28,7 |
| D. 2 | 24 | 9,4 |
| E. 1 - Instämmer inte alls | 25 | 9,8 |
| Total | 254 | 100 |

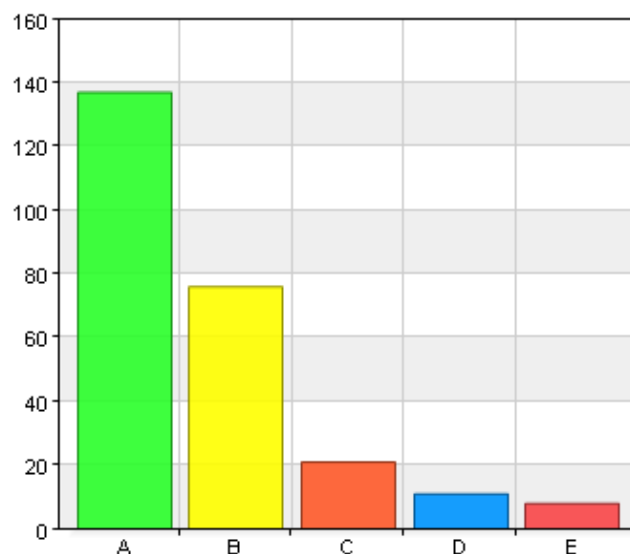
| |
|----------------|
| Svarsfrekvens |
| 100% (254/254) |



Matematiken i skolan är viktig för min framtid.

| Namn | Antal | % |
|----------------------------|-------|------|
| A. 5 - Instämmer helt | 137 | 54,2 |
| B. 4 | 76 | 30 |
| C. 3 | 21 | 8,3 |
| D. 2 | 11 | 4,3 |
| E. 1 - Instämmer inte alls | 8 | 3,2 |
| Total | 253 | 100 |

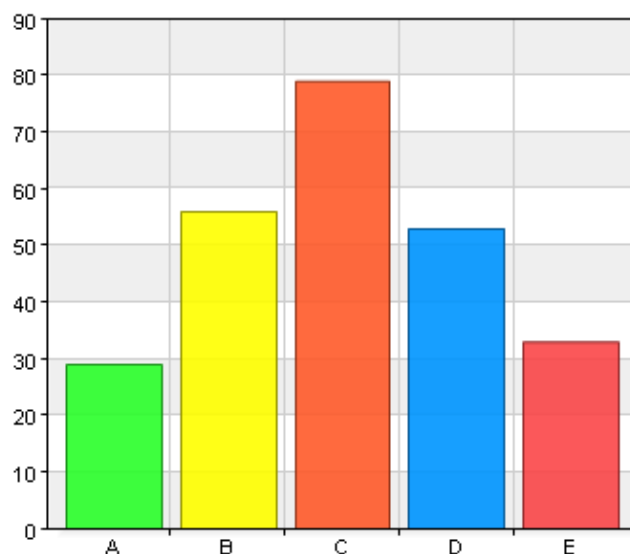
| |
|-----------------|
| Svarsfrekvens |
| 99,6% (253/254) |



Jag vill gärna själv ha ett yrke där matte används.

| Namn | Antal | % |
|----------------------------|-------|------|
| A. 5 - Instämmer helt | 29 | 11,6 |
| B. 4 | 56 | 22,4 |
| C. 3 | 79 | 31,6 |
| D. 2 | 53 | 21,2 |
| E. 1 - Instämmer inte alls | 33 | 13,2 |
| Total | 250 | 100 |

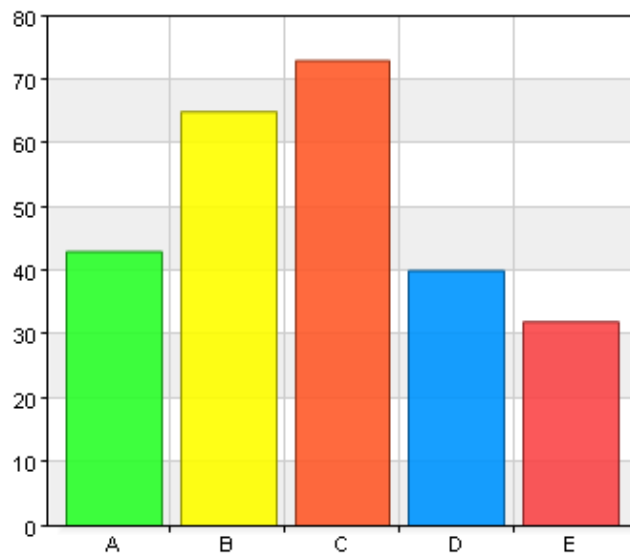
| |
|-----------------|
| Svarsfrekvens |
| 98,4% (250/254) |



Det är roligt att lösa problem i matematik.

| Namn | Antal | % |
|----------------------------|-------|------|
| A. 5 - Instämmer helt | 43 | 17 |
| B. 4 | 65 | 25,7 |
| C. 3 | 73 | 28,9 |
| D. 2 | 40 | 15,8 |
| E. 1 - Instämmer inte alls | 32 | 12,6 |
| Total | 253 | 100 |

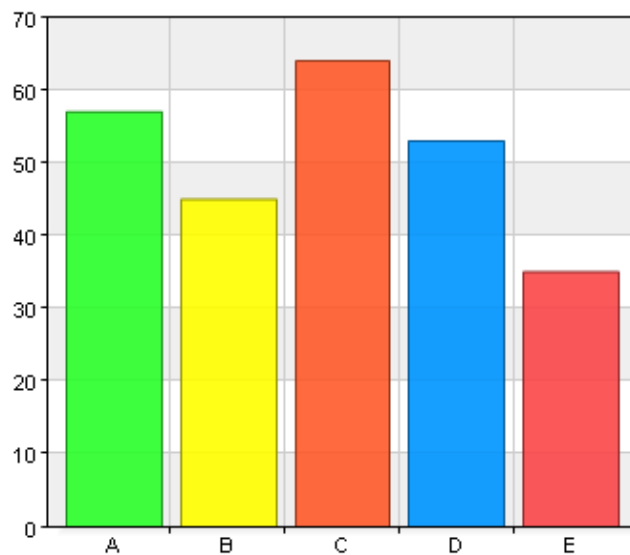
| |
|-----------------|
| Svarsfrekvens |
| 99,6% (253/254) |



Det är viktigt att alla räknar alla uppgifter i läroboken.

| Namn | Antal | % |
|----------------------------|-------|------|
| A. 1 - Instämmer helt | 57 | 22,4 |
| B. 2 | 45 | 17,7 |
| C. 3 | 64 | 25,2 |
| D. 4 | 53 | 20,9 |
| E. 5 - Instämmer inte alls | 35 | 13,8 |
| Total | 254 | 100 |

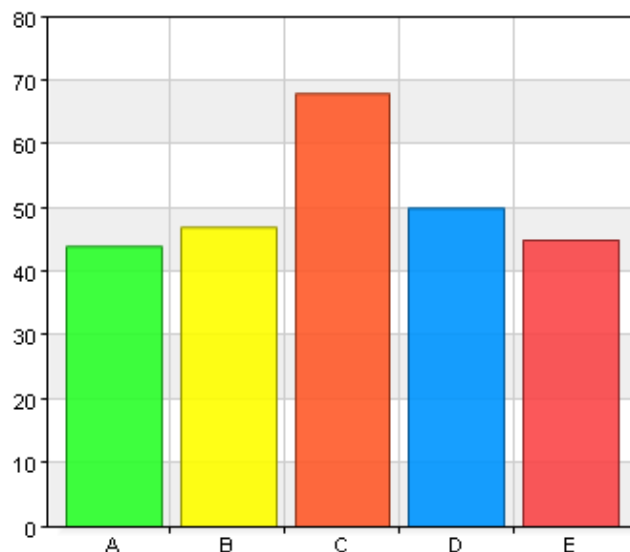
| |
|----------------|
| Svarsfrekvens |
| 100% (254/254) |



Alla i klassen ska räkna samma uppgifter.

| Namn | Antal | % |
|----------------------------|-------|------|
| A. 1 - Instämmer helt | 44 | 17,3 |
| B. 2 | 47 | 18,5 |
| C. 3 | 68 | 26,8 |
| D. 4 | 50 | 19,7 |
| E. 5 - Instämmer inte alls | 45 | 17,7 |
| Total | 254 | 100 |

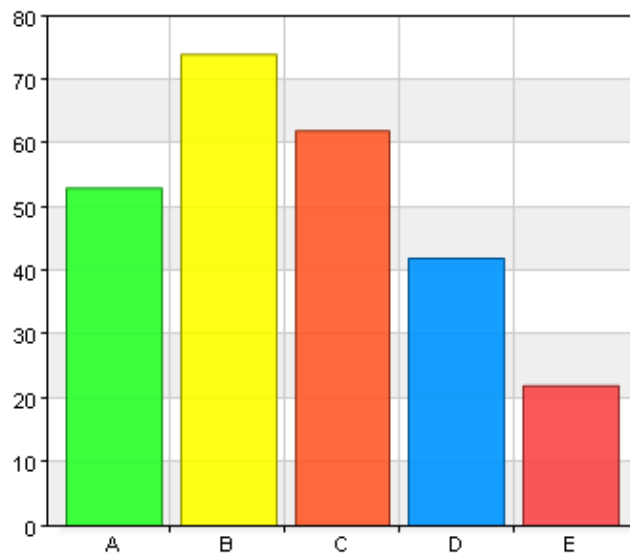
| |
|----------------|
| Svarsfrekvens |
| 100% (254/254) |



Vi pratar ofta tillsammans i klassen om matematik.

| Namn | Antal | % |
|----------------------------|-------|------|
| A. 5 - Instämmer helt | 53 | 20,9 |
| B. 4 | 74 | 29,2 |
| C. 3 | 62 | 24,5 |
| D. 2 | 42 | 16,6 |
| E. 1 - Instämmer inte alls | 22 | 8,7 |
| Total | 253 | 100 |

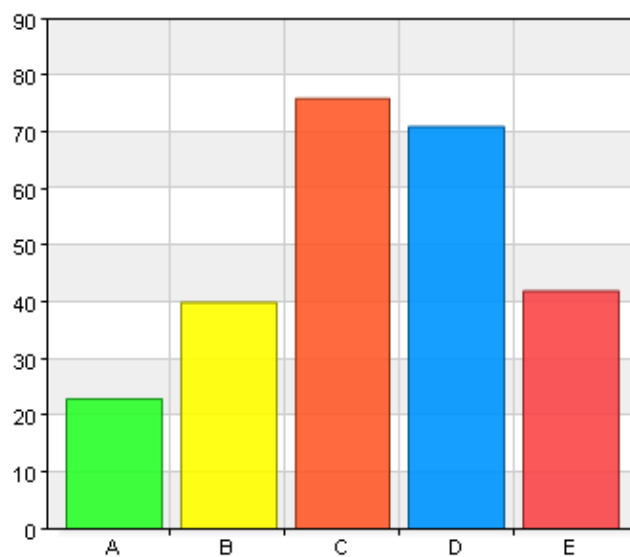
| |
|-----------------|
| Svarsfrekvens |
| 99,6% (253/254) |



Vi jobbar ofta i små grupper i matte.

| Namn | Antal | % |
|----------------------------|-------|------|
| A. 5 - Instämmer helt | 23 | 9,1 |
| B. 4 | 40 | 15,9 |
| C. 3 | 76 | 30,2 |
| D. 2 | 71 | 28,2 |
| E. 1 - Instämmer inte alls | 42 | 16,7 |
| Total | 252 | 100 |

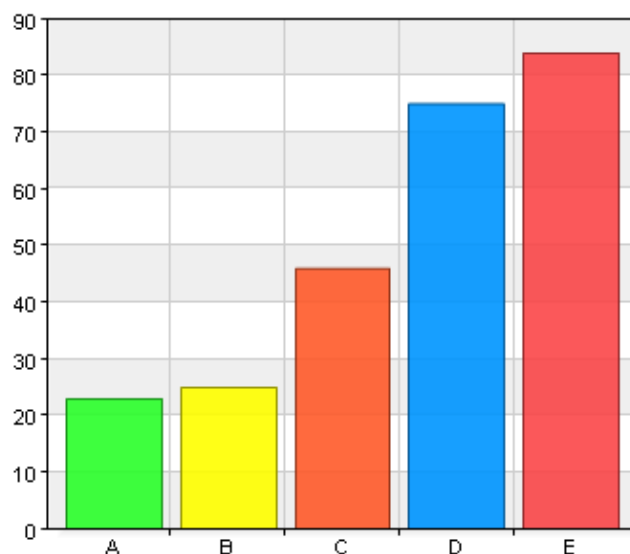
| |
|-----------------|
| Svarsfrekvens |
| 99,2% (252/254) |



Jag får lära mig mycket onödigt i matematik.

| Namn | Antal | % |
|----------------------------|-------|------|
| A. 1 - Instämmer helt | 23 | 9,1 |
| B. 2 | 25 | 9,9 |
| C. 3 | 46 | 18,2 |
| D. 4 | 75 | 29,6 |
| E. 5 - Instämmer inte alls | 84 | 33,2 |
| Total | 253 | 100 |

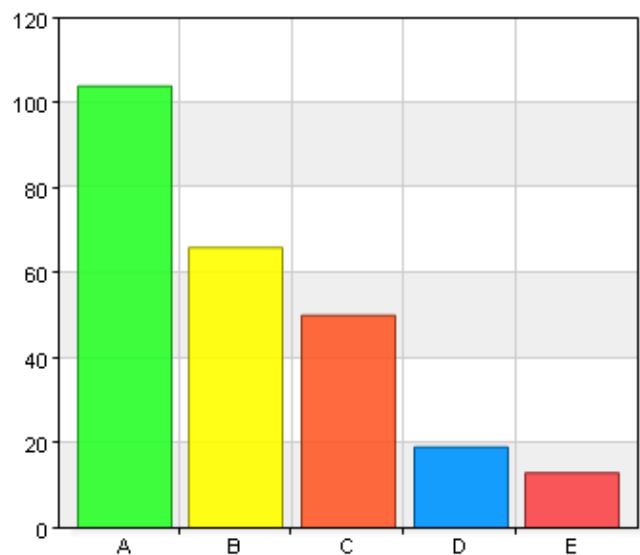
| |
|-----------------|
| Svarsfrekvens |
| 99,6% (253/254) |



Det är bra med prov i matematik, så jag får visa vad jag kan.

| Namn | Antal | % |
|----------------------------|-------|------|
| A. 5 - Instämmer helt | 104 | 41,3 |
| B. 4 | 66 | 26,2 |
| C. 3 | 50 | 19,8 |
| D. 2 | 19 | 7,5 |
| E. 1 - Instämmer inte alls | 13 | 5,2 |
| Total | 252 | 100 |

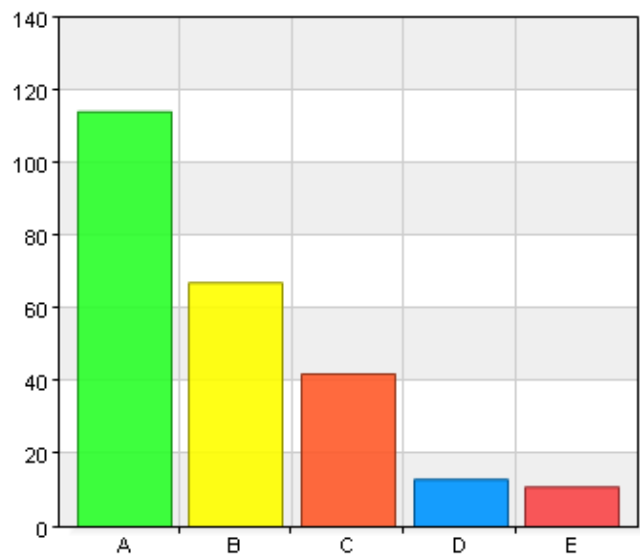
| |
|-----------------|
| Svarsfrekvens |
| 99,2% (252/254) |



Det är bra med diagnoser i matematik, så att jag får reda på vad jag behöver öva mer på.

| Namn | Antal | % |
|----------------------------|-------|------|
| A. 5 - Instämmer helt | 114 | 46,2 |
| B. 4 | 67 | 27,1 |
| C. 3 | 42 | 17 |
| D. 2 | 13 | 5,3 |
| E. 1 - Instämmer inte alls | 11 | 4,5 |
| Total | 247 | 100 |

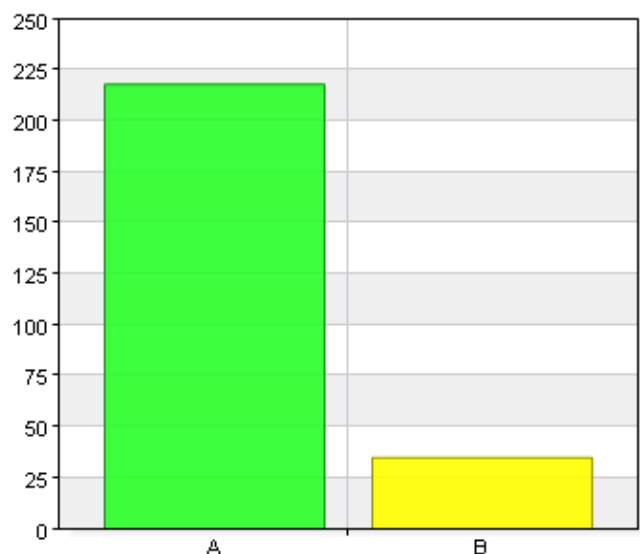
| |
|-----------------|
| Svarsfrekvens |
| 97,2% (247/254) |



Jag har egen miniräknare hemma.

| Namn | Antal | % |
|--------|-------|------|
| A. Ja | 218 | 86,2 |
| B. Nej | 35 | 13,8 |
| Total | 253 | 100 |

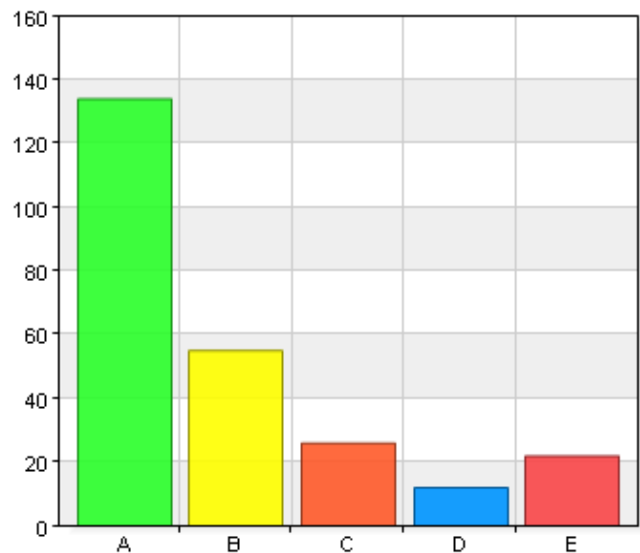
| |
|-----------------|
| Svarsfrekvens |
| 99,6% (253/254) |



Jag kan få hjälp med matematikuppgifterna av någon därhemma om jag behöver.

| Namn | Antal | % |
|----------------------------|-------|------|
| A. 5 - Instämmer helt | 134 | 53,8 |
| B. 4 | 55 | 22,1 |
| C. 3 | 26 | 10,4 |
| D. 2 | 12 | 4,8 |
| E. 1 - Instämmer inte alls | 22 | 8,8 |
| Total | 249 | 100 |

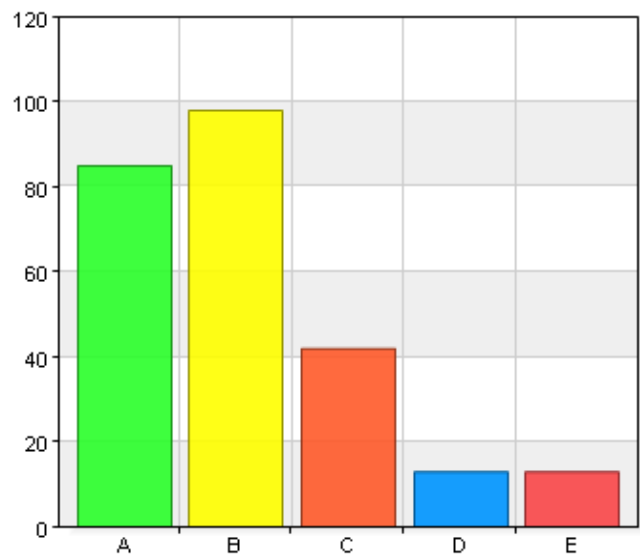
| |
|---------------|
| Svarsfrekvens |
| 98% (249/254) |



Jag kan räkna bra.

| Namn | Antal | % |
|----------------------------|-------|------|
| A. 5 - Instämmer helt | 85 | 33,9 |
| B. 4 | 98 | 39 |
| C. 3 | 42 | 16,7 |
| D. 2 | 13 | 5,2 |
| E. 1 - Instämmer inte alls | 13 | 5,2 |
| Total | 251 | 100 |

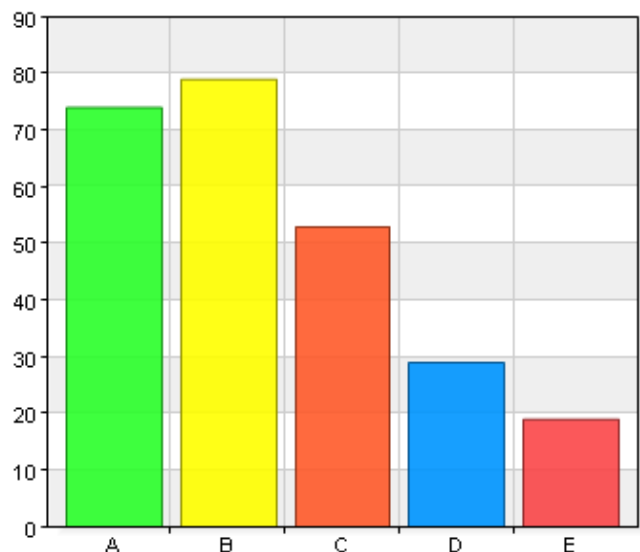
| |
|-----------------|
| Svarsfrekvens |
| 98,8% (251/254) |



Jag har lätt för att lära i matte.

| Namn | Antal | % |
|----------------------------|-------|------|
| A. 5 - Instämmer helt | 74 | 29,1 |
| B. 4 | 79 | 31,1 |
| C. 3 | 53 | 20,9 |
| D. 2 | 29 | 11,4 |
| E. 1 - Instämmer inte alls | 19 | 7,5 |
| Total | 254 | 100 |

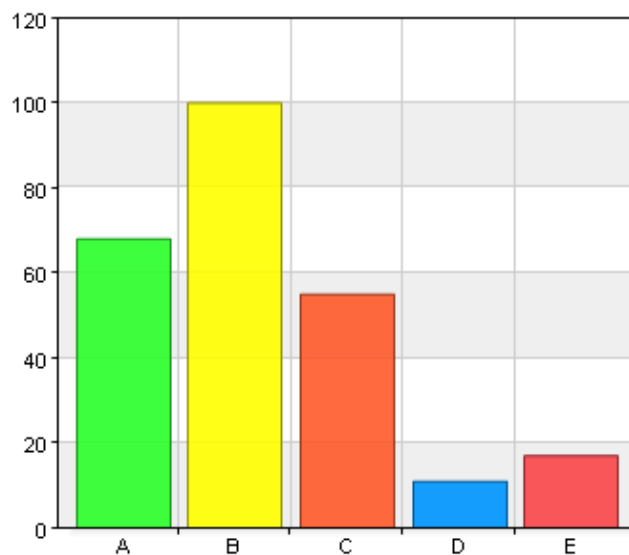
| |
|----------------|
| Svarsfrekvens |
| 100% (254/254) |



Jag kämpar på även när det är svårt i matematiken.

| Namn | Antal | % |
|----------------------------|-------|------|
| A. 5 - Instämmer helt | 68 | 27,1 |
| B. 4 | 100 | 39,8 |
| C. 3 | 55 | 21,9 |
| D. 2 | 11 | 4,4 |
| E. 1 - Instämmer inte alls | 17 | 6,8 |
| Total | 251 | 100 |

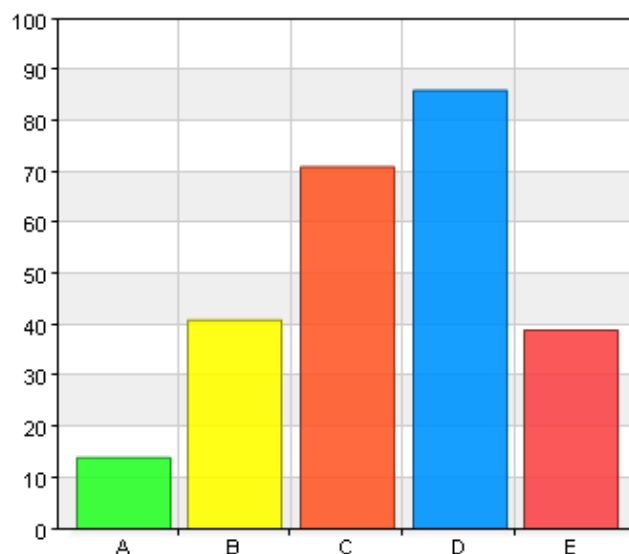
| |
|-----------------|
| Svarsfrekvens |
| 98,8% (251/254) |



Jag har svårt för att lösa problem i matematik.

| Namn | Antal | % |
|----------------------------|-------|------|
| A. 1 - Instämmer helt | 14 | 5,6 |
| B. 2 | 41 | 16,3 |
| C. 3 | 71 | 28,3 |
| D. 4 | 86 | 34,3 |
| E. 5 - Instämmer inte alls | 39 | 15,5 |
| Total | 251 | 100 |

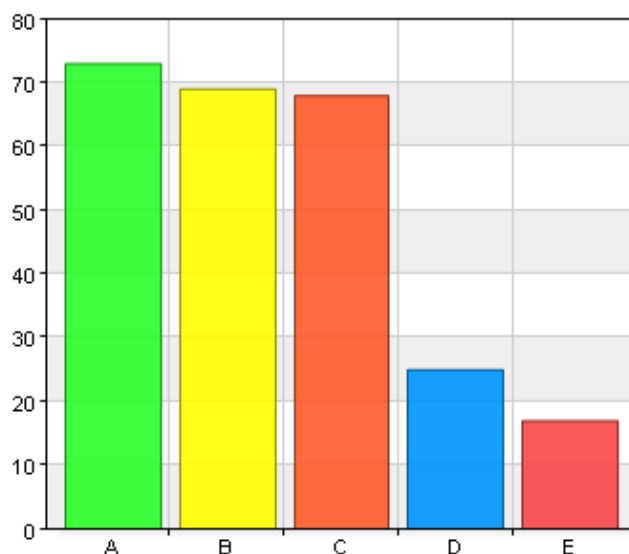
| |
|-----------------|
| Svarsfrekvens |
| 98,8% (251/254) |



Jag och mina klasskompisar hjälper ofta varann i matte.

| Namn | Antal | % |
|----------------------------|-------|------|
| A. 5 - Instämmer helt | 73 | 29 |
| B. 4 | 69 | 27,4 |
| C. 3 | 68 | 27 |
| D. 2 | 25 | 9,9 |
| E. 1 - Instämmer inte alls | 17 | 6,7 |
| Total | 252 | 100 |

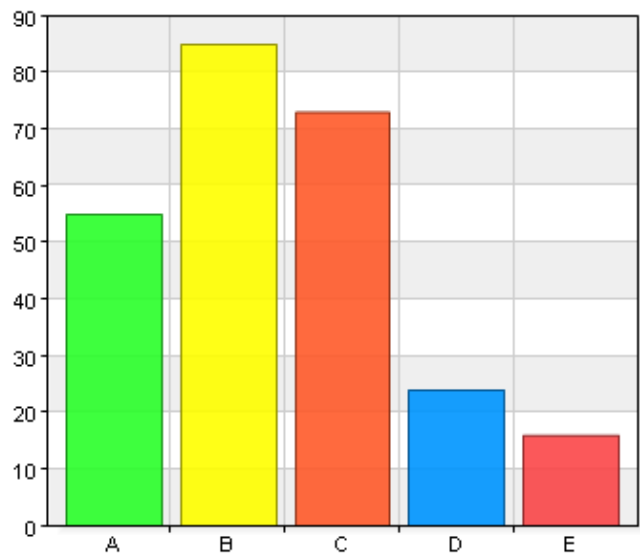
| |
|-----------------|
| Svarsfrekvens |
| 99,2% (252/254) |



Jag har lätt för huvudräkning.

| Namn | Antal | % |
|----------------------------|-------|------|
| A. 5 - Instämmer helt | 55 | 21,7 |
| B. 4 | 85 | 33,6 |
| C. 3 | 73 | 28,9 |
| D. 2 | 24 | 9,5 |
| E. 1 - Instämmer inte alls | 16 | 6,3 |
| Total | 253 | 100 |

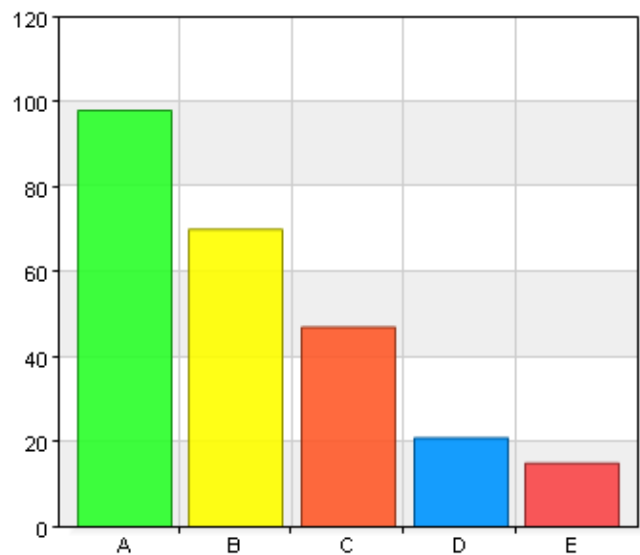
| |
|-----------------|
| Svarsfrekvens |
| 99,6% (253/254) |



Jag är bra på att räkna i uppställning, när jag t.ex. ska addera eller multiplicera.

| Namn | Antal | % |
|----------------------------|-------|------|
| A. 5 - Instämmer helt | 98 | 39 |
| B. 4 | 70 | 27,9 |
| C. 3 | 47 | 18,7 |
| D. 2 | 21 | 8,4 |
| E. 1 - Instämmer inte alls | 15 | 6 |
| Total | 251 | 100 |

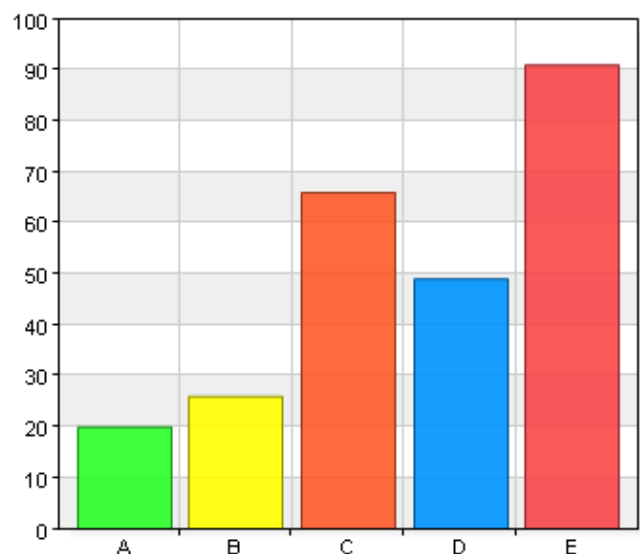
| |
|-----------------|
| Svarsfrekvens |
| 98,8% (251/254) |



Jag skulle vilja ha mer matematik i skolan.

| Namn | Antal | % |
|----------------------------|-------|------|
| A. 5 - Instämmer helt | 20 | 7,9 |
| B. 4 | 26 | 10,3 |
| C. 3 | 66 | 26,2 |
| D. 2 | 49 | 19,4 |
| E. 1 - Instämmer inte alls | 91 | 36,1 |
| Total | 252 | 100 |

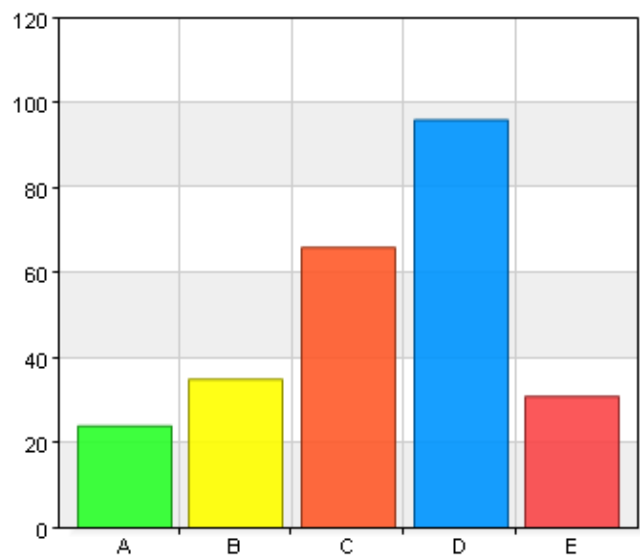
| |
|-----------------|
| Svarsfrekvens |
| 99,2% (252/254) |



Jag är dålig på att förklara matematik för mina kamrater.

| Namn | Antal | % |
|----------------------------|-------|------|
| A. 1 - Instämmer helt | 24 | 9,5 |
| B. 2 | 35 | 13,9 |
| C. 3 | 66 | 26,2 |
| D. 4 | 96 | 38,1 |
| E. 5 - Instämmer inte alls | 31 | 12,3 |
| Total | 252 | 100 |

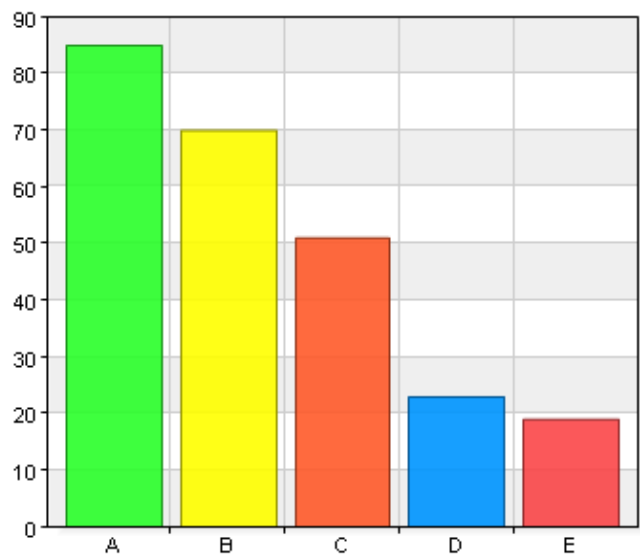
| |
|-----------------|
| Svarsfrekvens |
| 99,2% (252/254) |



Min lärare förklarar för oss vad vi ska bli bra på i matematik.

| Namn | Antal | % |
|----------------------------|-------|------|
| A. 5 - Instämmer helt | 85 | 34,3 |
| B. 4 | 70 | 28,2 |
| C. 3 | 51 | 20,6 |
| D. 2 | 23 | 9,3 |
| E. 1 - Instämmer inte alls | 19 | 7,7 |
| Total | 248 | 100 |

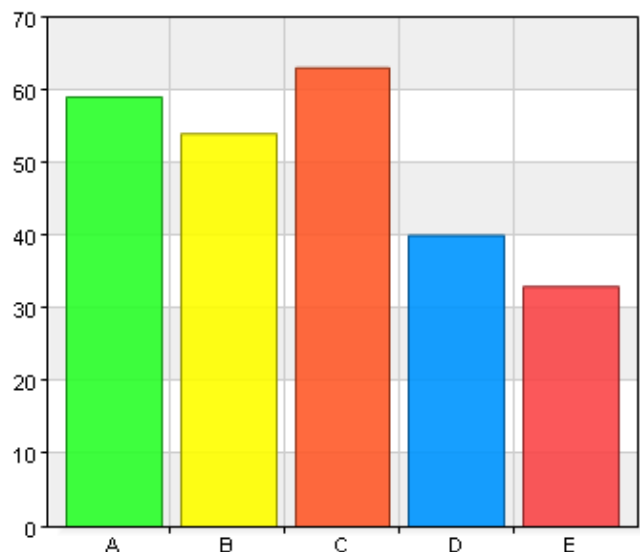
| |
|-----------------|
| Svarsfrekvens |
| 97,6% (248/254) |



Vi pratar tillsammans i klassen om vad som är viktigt att kunna i matematik.

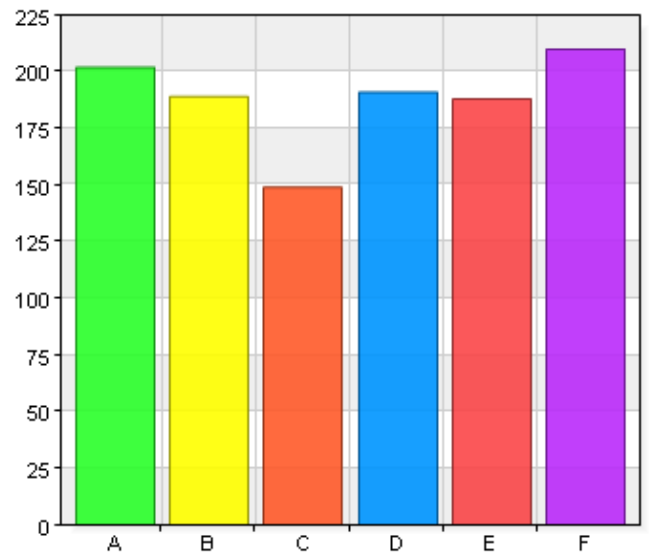
| Namn | Antal | % |
|----------------------------|-------|------|
| A. 5 - Instämmer helt | 59 | 23,7 |
| B. 4 | 54 | 21,7 |
| C. 3 | 63 | 25,3 |
| D. 2 | 40 | 16,1 |
| E. 1 - Instämmer inte alls | 33 | 13,3 |
| Total | 249 | 100 |

| |
|---------------|
| Svarsfrekvens |
| 98% (249/254) |



Det här är några av målen i matematik. Sätt en bock i rutan för de mål ni pratar om på lektionerna.

| Namn | Antal | % |
|---|-------|-------|
| A. Jag kan lösa uppgifter där jag själv måste välja lösningsmetod. | 202 | 83,1 |
| B. Jag förstår hur olika sätt att räkna hänger ihop. | 189 | 77,8 |
| C. Jag är bra på att förklara matte för mina kamrater och bra på att förstå hur de tänker, när vi pratar eller skriver. | 149 | 61,3 |
| D. Jag kan se ett tal, och tänka det som ett antal bollar, eller omvänt t ex en bit pizza som ett bråktal. | 191 | 78,6 |
| E. Jag kan motivera hur jag tänker och räknar, eller motivera hur saker i matten hänger ihop. | 188 | 77,4 |
| F. Jag kan se vilket räknesätt jag ska använda när jag skall lösa en uppgift. | 210 | 86,4 |
| Total | 1129 | 464,6 |



| |
|-----------------|
| Svarsfrekvens |
| 95,7% (243/254) |